

第十章 保护装置

目 录

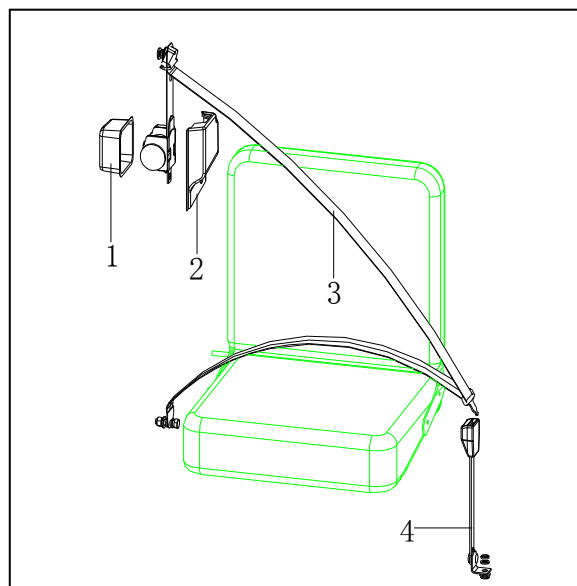
10.1 安全带·····	413
10.1.1 安全带总成·····	413
10.1.2 维修指南·····	414

10.1 安全带

10.1.1 安全带总成

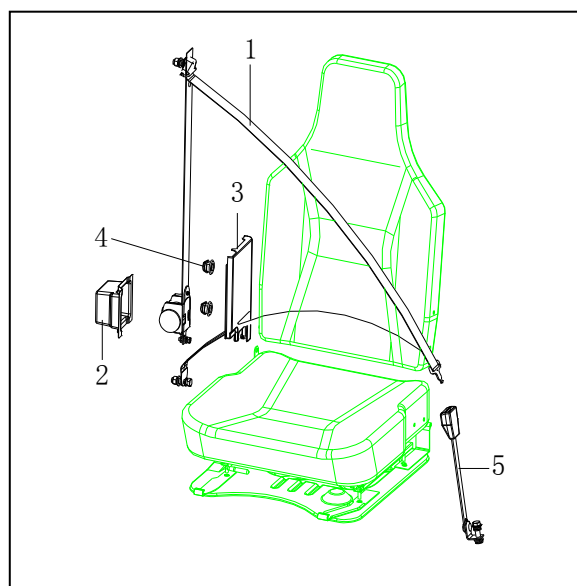
◆单排货车前排座椅安全带

1. 防尘盒组件
2. 左/右安全带外盖
3. 左/右安全带合件
4. 安全带扣



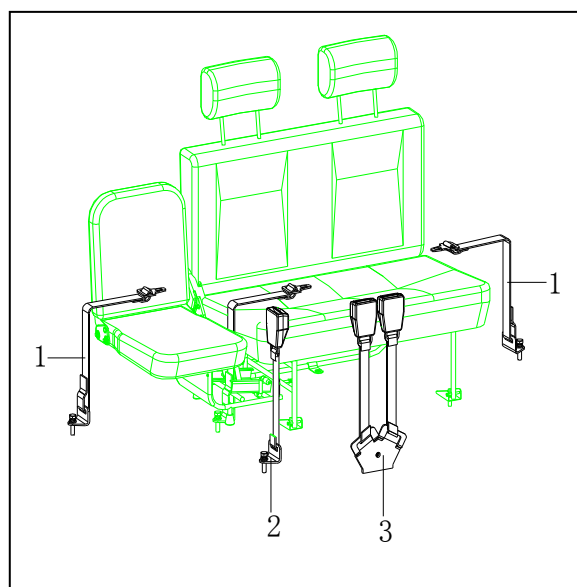
◆双排货车/6360 系列客车 前排座椅安全带

1. 左/右座椅安全带总成
2. 左/右安全带防尘盒
3. 左/右安全带外盖
4. 扣座
5. 锁扣组件



◆6360 系列客车 中排座椅安全带

1. 带锁组件
2. 带扣组件
3. 双组带扣组件



10.1.2 维修指南

注 意!

- 如果因卷收器或锁扣组件的某一部件损坏而必须更换安全带时，应整套进行更换。这样才能保证安全带使用的可靠性。

更换安全带:

安全带在发生猛烈碰撞或因某一部件损坏而必须更换安全带时，应注意以下事项:

- 1) 确保安全带卷收器卷收自如，锁舌与锁扣锁止可靠，开启灵活。
- 2) 确保安全带织带完好无损，有缺口或损坏的不得使用。
- 3) 避免锐边和可能损坏安全带的物体靠近。
- 4) 避免化学物品或其他药剂污染织带。
- 5) 当安装安全带的固定螺栓时，应用扭力扳手按规定的力矩拧紧。力矩：30~55N.m
- 6) 确保安全带织带没有打绞。
- 7) 自始至终都要保持织带干爽和清洁。